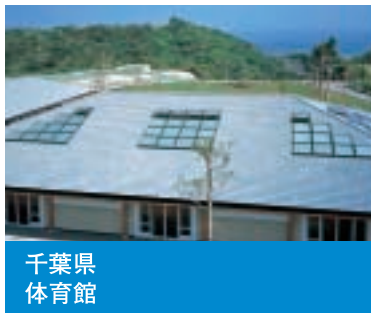


公共建築・商業施設





千葉県
体育館

CREDITS & DATA

設 計：野田木内一級建築設計事務所
 施 工：佐藤工務店
 使用屋根材：瓦
 構 造 体：木造(大断面集成材)
 使用製品：
 VS電動型 20台 FS(フィックス型) 72台



Voice—設計者から—

青々とした芝が周囲に広がる高台に建ち、回りを自然に囲まれたこの体育館は、オーナーさんの強い意向により木造となりました。鉄骨造などに比べて建築コストは上がりますが、大断面集成材を使った内観には木の温もりと力強さがあります。15年前にログハウスを扱った頃からベルックスの木枠が好きだったので、照明を使わなくらい明るい体育館にしたいというオーナーさんの要望を受け、屋根一面の天窗設置を実現しました。屋根材は瓦で、ベルックスの連窓水切りが使用されています。過去にレストランで使用した経験から、ガラスには直射日光を拡散するように配慮しました。

コミュニティ
COMMUNITY

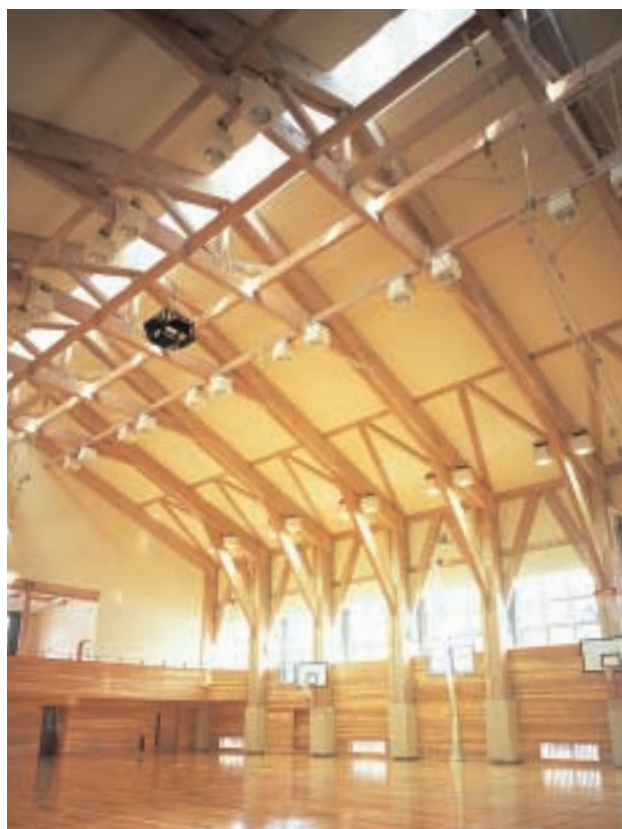
自然光が演出する、躍動感あふれた屋内。



**より多くの光を集め空気を入れ替える、
天窓の連窓使用。**

天窓は、連窓にすることによって一層豊かな自然光を集めることができます。特に、たくさんの人々が集う公共的な建物では、内部を明るくすると同時に、自然の通風効果も得られます。天窓からの光をふんだんに取り込む千葉県体育館は、雨天でも十分明るく、気持ちよく運動のできる空間を提供しています。また、福島県の交流センターでは、外観のアクセントにもなっている積雪時の棟割り部分に天窓があり、広い室内を日光が照らしています。

連窓の詳細につきましては、P.17をご覧ください。



福島県
伊南村 地域交流センター

CREDITS & DATA

設 計：
シェルター建築設計事務所
使用屋根材：ガルバリウム鋼板
構 造 体：木造（大断面集成材）
使用製品：VS電動型 2台
FS（フィックス型）40台

教育

EDUCATION

子どもたちを包む、温もりいっぱいの自然光。

園児や生徒たちをのびのび育てる、 自然光あふれる教室。

天窓を教室に使うことで、生徒たちの学習能力に大きな効果をもたらします。静岡県山名小学校では、改築の際にVSタイプ電動型を多目的ホールに採用。映画鑑賞の際に、標準装備された完全遮光のシェスタブラインドが活躍しています。また、宮城県寺岡すいせん保育所では、明るく開放的な空間づくりにベルックスを活用し、福島県白河こどもの園では、園児が眼差しを上に向ければ四季それぞれの青空が見えるといった自然環境づくりを提供しています。

静岡県
袋井市立
山名小学校



ひまわりホール

CREDITS & DATA

設計：エコア設計
使用屋根材：ガルバリウム鋼板
構造体：RC造
使用製品：VS電動型 6台



Voice—設計者から—

「保育所は大きな家族」がテーマです。明るく開放的で、子供だけでなく、親にとっても「ほっ」とできる場所にと要望がありました。生後2ヶ月から6才まで、保育所は幅広い年齢の子供たちが過ごします。見上げると空が見える。それはとっても嬉しい瞬間になるのでは?と思い天窓を採用しました。ただし、お昼寝の時間があるので、保育室での設置にはブラインドが必須。ベルックスを採用して、配置も考慮しました。西北角の乳児室まで、明るく気持ちの良い空間になっています。

CREDITS & DATA

設計：白鳥・ASSOCIATES
 使用屋根材：アスファルトシングル
 構造体：木造(大断面集成材)
 使用製品：
 GGL手動型 8台 FS(フィックス型) 1台



宮城県
寺岡すいせん保育所



福島県
白河こどもの園
保育園

CREDITS & DATA

使用屋根材：ガルバリウム銅板
 構造体：木造(一部RC造)
 使用製品：VS電動型 19台
 GGL手動型 3台

使い方ももっと広がる
 天窓の楽しみ ① 垂直

ベルックスは、垂直に設置する事ができます。青森県千年児童センターでは、ハイサイドとして使用、遮熱・断熱ペアガラスを装備したベルックスは、木製窓としてもコストが低くお勧めです。電動型、手動型、フィックス型の使い分けを工夫すれば、窓としても便利に使えます。



青森県 弘前市千年児童センター

CREDITS & DATA

設計：藤田謙一・建築設計事務所
 構造体：木造
 使用製品：GGL電動型 8台 GGL手動型 4台
 FS(フィックス型) 16台



DID YOU KNOW?

光や風の量が、
 子どもたちの知能に、
 こんなに影響しています。

1999年にパシフィックガス&パワーとH.M.G.が行った統計調査で、以下のことがわかりました。

- ①自然光のあふれる教室で勉強している生徒は、読解力が26%高まり、算数で20%計算が速まる。
- ②通風のよい教室で勉強していると、通風の乏しい教室の生徒より、学習が7%速まる。

介護

CARE FOR THE OLD

光が心まで明るく、風は体を軽やかに。

天窓が、暖かく親しみのある
交流の場を演出します。

自然光が健康を育むのは自明のこと。介護施設での天窓活用が増えていることもうなずけます。共有スペースを自然光が明るく照らす埼玉県グループホームまごころでは、豊かな採光がたくさんの明るい笑顔を生んでいます。愛媛県グループホームはるかでは、「グループホームに採光を」のコンセプトからベルックスが居室、廊下などでふんだんに取り入れられています。



埼玉県
グループホーム まごころ

CREDITS & DATA

施工:竹並建設

使用屋根材:ガルバリウム鋼板

構造体:木造

使用製品:

VS電動型 4台 FS(フィックス型)4台 GGL手動型 8台





愛媛県
グループホーム はるか

CREDITS & DATA

設 計: ATELIER A&A

使用屋根材: ガルバリウム鋼板

構 造 体: 木造(在来軸組)

使用製品: VS手動型 14台 FS(フィックス型) 5台



DID YOU
KNOW?

自然光にはさまざまな
治療効果があります。

アルツハイマーの治療に必要な要素のひとつは自然光。その他、太陽光があたることで、皮膚ではビタミンDがつけられます。ビタミンDは骨にカルシウムを運ぶ働きがあり、高齢者にはたいへん重要な栄養素です。また、太陽光は体内時計のリズムを整え、脳内でセロトニンをつくります。抗鬱剤の多くにはセロトニンを増やす働きの化学物質が含まれていますが、日光は自然の治療力を持ち副作用がありません。強すぎる日射はベルルクスの各種ブラインドで抑えることができます。

使い方でもっと広がる
天窗の楽しみ②陸屋根

床面積の大きい建物では中央部に自然光が入りにくいため、天窗は採光、通風に効果的です。木造以外の建物にもパラペットなどの立ち上げ上部に勾配を付ければ電動型、手動型、フィックス型と設置できます。高い断熱性、遮熱性を持つベルルクスなら熱損失を抑えられ、自然光による採光計画は省エネに繋がります。



CREDITS & DATA

施 工: オカモト建設

構 造 体: RC造

使用製品: VS電動型 3台

客室の天窓が、快適空間と豊かなくつろぎをプレゼント。

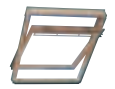
自然光を部屋に満たす天窓は、リゾート施設に欠かせないアイテムといえます。北海道白金四季の森ホテルパークヒルズでは、ドーマーから天窓への改築によって、鋭気を養う光あふれるホテルに変身。また、愛媛県otanisansoでは多くの部屋に天窓を設置。天窓から差し込む光が部屋を演出し、快適な空間を提供しています。長野県ペンションBELLでは星空をのぞむ小屋裏部屋のような寝室に、山梨県富士急ハイランドでは消費電力を抑えつつ清潔感のあるトイレにベルックスが使われています。



北海道
白金四季の森 ホテルパークヒルズ

CREDITS & DATA

設計/施工：盛永組
使用屋根材：金属銅板
構造体：
屋根部分鉄骨造
使用製品：
GGL手動型 20台





Voice — 設計者から—

スキーヤー・スノーボーダーが利用する施設として、“若者たちの感覚”で建物全体をデザインすること、ゲレンデに対して開放的なプランとすることがオーナーさんからの要望でした。これらの要望を実現するため、まずゲレンデに繋がるエントランスホールには大きな開口を設け、開放感のある建物としました。若者を意識したコンクリート打ちっぱなしの客室は、天窗から朝日が差し込み、一日の始まりを告げてくれます。ここでは、室内から見上げた際の天井開口の切り方、角度にこだわりました。



CREDITS & DATA

設計: ATELIER A&A
 使用屋根材: ガルバリウム鋼板
 構造体: RC造
 使用製品:
 VS電動型 4台 GGL手動型 6台



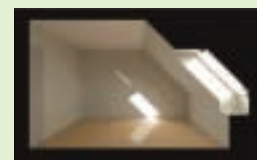
愛媛県
otanisanso(スキーロッジ)

DID YOU KNOW?

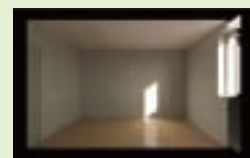
天窗の効果をシュミレーションすると…

デンマーク都市建築研究所 (Danish Building and Urban Research) は3つの異なる開口に対しての実験を行いました。窓サッシ、ドーマー、天窗の中で、室内の照度分布が最も理想的なのが天窗です。ドーマーと比べると3倍以上の採光が得られ、時間帯の移り変わりによる視覚的变化が大きいのも特徴です。

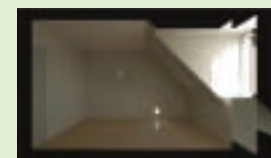
天窗



窓サッシ



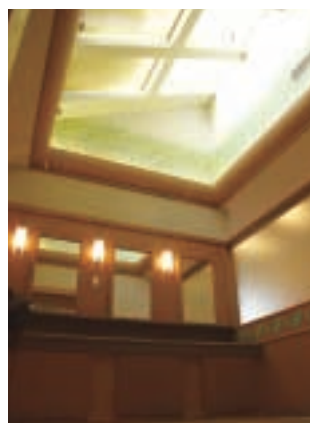
ドーマー



長野県
ペンション BELL

CREDITS & DATA

使用屋根材: アスファルトシングル
 構造体: 木造
 使用製品: GGL手動型 9台 FS(フィックス型) 3台



山梨県
富士急ハイランドトイレ

CREDITS & DATA

設計: 富士急行
 構造体: RC造
 使用製品: FS(フィックス型) 24台

商 業

COMMERCE

笑顔が集う店舗スペースをつくります。

天窓の豊かなイメージが、 お店を美しく装います。

お客様が商品を選ぶとき、本来の色やデザインをしっかりと認識するのに、ゆたかな採光が欠かせない条件となります。明文堂書店は複合商業施設の中で書店と喫茶店を融合。豊かな自然光の下でゆっくりと読書を楽しめます。また、きめ細かなヘアスタイルを、ひときわ美しく見せる新潟県A・do hair、空間を広々と演出し、美しいインテリアにもなっている北海道黒松内物産館など、それぞれのお店の特性に天窓がぴったりとマッチしています。



富山県
明文堂書店 氷見店

CREDITS & DATA

使用屋根材: 金属銅板

構 造 体: 鉄骨造

使用製品: FS(フィックス型) 6台



Voice —オーナーさんから—

北陸では雪が多く、当初要望していた全面ガラス張りは断念。部分的に天窓を使い、まんべんなく照らせるよう強化ガラスのベルックスを配置しました。上からの光で店舗を明るくすることができて、開放感もあり、計画中の店舗でも使ってみたいと思っています。



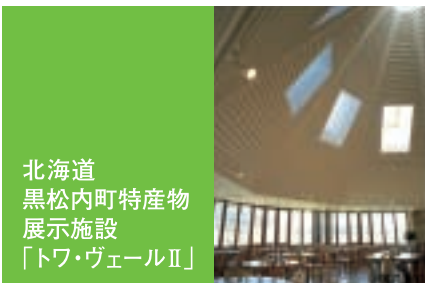


北海道
天然温泉「北のたまゆら」

CREDITS & DATA
設計：設計舎
構造体：鉄骨造
使用製品：GGL電動型 16台

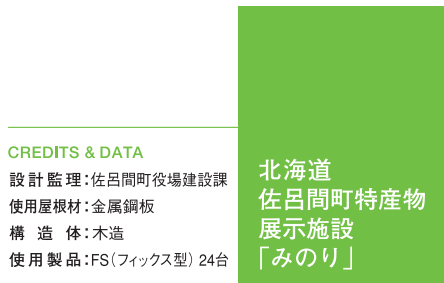
新潟県
A・do hair

CREDITS & DATA
構造体：木造(ツーバイシックス)
使用製品：GGL手動型 8台



北海道
黒松内町特産物
展示施設
「トワ・ヴェールII」

CREDITS & DATA
設計：アトリエ アク
使用屋根材：金属銅板
構造体：鉄骨造
使用製品：GGL手動型 4台



北海道
佐呂間町特産物
展示施設
「みのり」

CREDITS & DATA
設計監理：佐呂間町役場建設課
使用屋根材：金属銅板
構造体：木造
使用製品：FS(フィックス型) 24台

DID YOU KNOW?

天窓の導入で売り上げが何と4割アップ!

米国エネルギー省の参考文献でも紹介されているカリフォルニアでの調査では、天窓の有無が、築年数、地域要素、営業時間といった他の要素以上に大きく売り上げに影響すると報告されています。小売店で天窓を設置した場合、約40%売り上げが増加しています。日光は同じ明るさの場合、発生する熱量が人工照明よりも低く、採光計画が成功すると、照明やエアコンの電気代の節約にもつながります。

飲食店

RESTAURANT

自然光の明るさが、自慢料理の引き立て役。

自然光が高まる、料理の美味しさ。

食事は目でも味わうもの。天窓による自然の明るさが、グルメの期待感を高めます。茨城県フランス厨房レストラン そうざえもんでは、昼下がりに美味しいフランス料理を自然光とともに味わえ、また、山形県口ドゥール・デュ・ブレでは、光の中に香ばしいパンの匂いが漂い人気を集めています。千葉県ヴィラ・デ・エスポワールは、レストランの渡り廊下に天窓を設置。開放的で明るい空間に仕上がりました。

茨城県
フランス厨房
レストラン
そうざえもん



CREDITS & DATA

設計：佐野建築設計室

使用屋根材：平板陶器瓦

構造体：木造

使用製品：GGL手動型 8台



Voice — 設計者から —

そうざえもんは、ノルウェー大使館でフランス料理を作っていたオーナーさんの希望で、全電化レストランとなりました。全電化は内装が汚れにくいので、清潔感があり、塗り壁や紙質系クロスも選べます。設計では、なるべく凝ったデザインを避けて、花や木、日々の彩りを感じる飲食店空間を目指しました。スキップフロアプランで2段上って、2段下がる。その間に花のカウンターを設け、月に2、3回花を変えるこだわりの空間に、天窓からの日が差し、変化を与えます。





山形県
ロドゥール・
デュ・ブレ
(パン・洋菓子の店)
イトイン カフェ

CREDITS & DATA

設 計: 一級建築士事務所 童夢
構 造 体: 鉄骨造
使用製品: GGL手動型 4台
FS(フィックス型) 2台



光の廊下



栃木県
モスバーガー 足利南店

CREDITS & DATA

構 造 体: 木造(ツーバイフォー)
使用製品: GGL手動型 2台



千葉県
ヴィラ・デ・
エスポワール
(レストラン)

CREDITS & DATA

設 計: シェルター建築設計事務所
使用屋根材: 瓦
構 造 体: 木造(大断面集成材)
使用製品: VS電動型 4台 FS(フィックス型) 4台



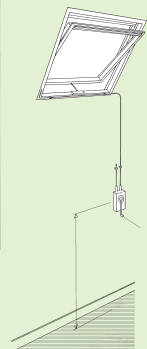
使い方もっと広がる
天窗の楽しみ ③ 排煙

ベルックスはまた、排煙口としても検討することができます。壁面で排煙を取りにくい場合には大変便利です。中軸で回転するGGLタイプは排煙の計算上有利で、市販のオペレーターとの併用でも設置可能です。ケースによって排煙の判断が異なることもありますので、詳しくはベルックスまでお問合せ下さい。

萬徳寺保育園

CREDITS & DATA

設 計: 柴建築設計事務所
構 造 体: 屋根部分木造
使用製品: GGL手動型 30台、FS(フィックス型) 4台



やわらかな光が、
幻想的な空間を演出。

山形県山形本町教会は、排煙も考慮してベルックスを採用。礼拝堂に柔らかな光が差し込み、幻想的な雰囲気醸し出しています。また、埼玉県清泰寺会館には、吹き抜け上部の腰屋根に横連窓で採用され、1階の格子天井から自然光が入り、柔らかい光を注いでいます。

Voice — 設計者から —

教会という特殊な空間なので、光を上部から自然に落ちてくるように計画しました。礼拝堂の空間にとって光は大切な要素で、天窓の向きや位置を工夫し、直射日光が入ってこないように、一度光室に光を入れてから礼拝堂に光を落としています。天窓から入ってくる光は日々変化するので、オーナーさんからは空間にドラマを生むと喜ばれています。ベルックスは住宅で使っていて、排煙上も有効なので、教会の天窓として採用しました。今は事務所などの採光にも使用しています。



山形県
山形本町教会

CREDITS & DATA

設計：かわかみ設計事務所
使用屋根材：カラー鋼板
構造体：木造(大断面集成材)
使用製品：
GGL電動型 3台 FS(フィックス型)1台
GGL手動型 1台



礼拝堂



埼玉県
清泰寺会館

CREDITS & DATA

設計：永橋建築設計事務所
構造体：木造
使用製品：
GGL電動型 14台
GGL手動型 2台



オフィス
OFFICE

スタッフの健康、勤労意欲の源。

**自然光が多いことは、
精神衛生上、最も大切なことです。**

明治時代からの古い瓦・梁・柱を再利用して改修工事をした群馬県正田醤油本社屋。改修前は醤油の醸造蔵で、社屋に変更するにあたって自然光を入れるために天窗がふんだんに使われています。存在感を保ちながら機能性の高い事務所に生まれ変わりました。



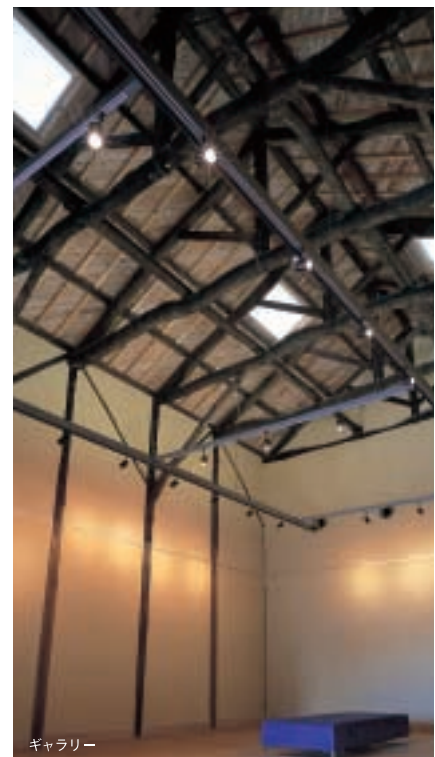
群馬県
正田醤油本社屋

CREDITS & DATA

設計：一級建築士事務所 マヌファット
+堀之内建築事務所
構造体：木造（一部鉄骨造、RC造）
使用製品：GGL手動型 54台



事務棟



ギャラリー

DID YOU KNOW?

**1時間の生産性ロスは
1年分の照明コストに
相当します。**

米国エネルギー省、消費者エネルギー情報の参考文献には、次のような調査結果も紹介されています。“停電時、日光が当たるオフィスで1名が1時間に行う生産性の高い仕事は、その1人が働くスペースの1年分の照明コストに相当する。”
採光のよい部屋はより健康的で、気持ちの良い環境と、高い生産性をもたらします。



**天窓で、お客さまとの
打ち合わせもスムーズに。**

自然光と仕事環境の関係についての調査によって実証されているのは、オフィスにおける自然光は仕事の効率を上げるばかりでなく、健康の増進や、やる気の増加などにも貢献しているという事実です。さらに、訪れるお客様の気持ちもほぐれ、商談や打ち合わせもいっそうスムーズになります。

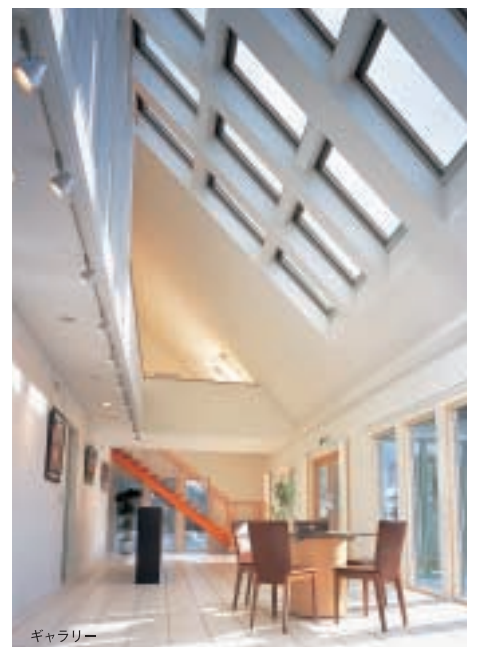


会議室

宮城県
日本ベルックス 仙台営業所

CREDITS & DATA

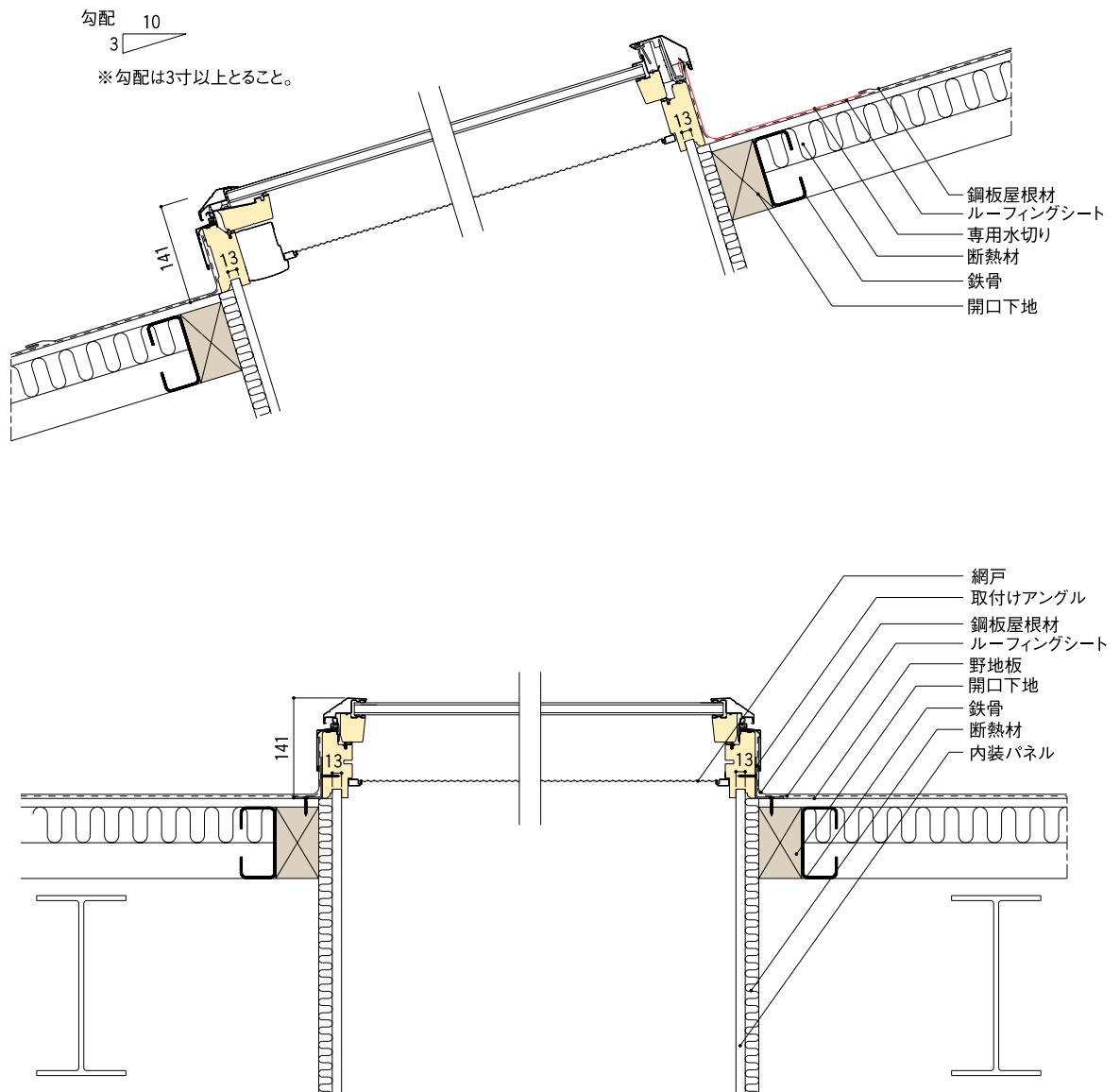
構造体:木造(ツーバイフォー)
使用製品:VS電動型 20台 VS手動型 4台
GGL手動型 16台 GGU手動型 3台
GDL手動型 2台



ギャラリー

鉄骨造・鋼板葺き参考納まり図 (VS電動型・手動型)

縮尺：1/10



注意事項：

- 下記納まり図は参考資料ですので、詳細につきましては製品カタログをご覧ください。
- 注意事項に関しましては、製品カタログに準拠します。
- 本文中の商品で廃番となっている商品もありますので、詳細はお問合せ下さい。

RC造・陸屋根参考納まり図 (VS電動型・手動型)

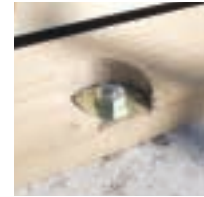
縮尺：1/10



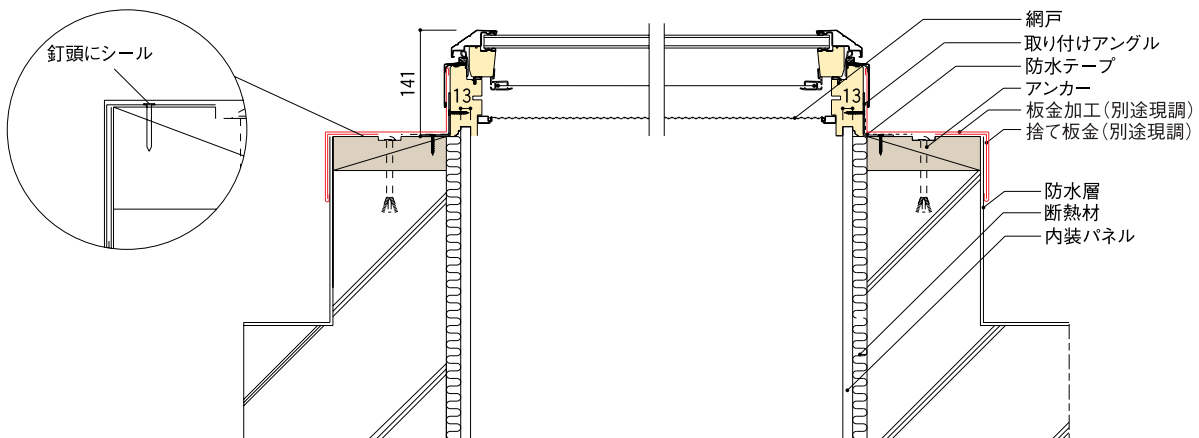
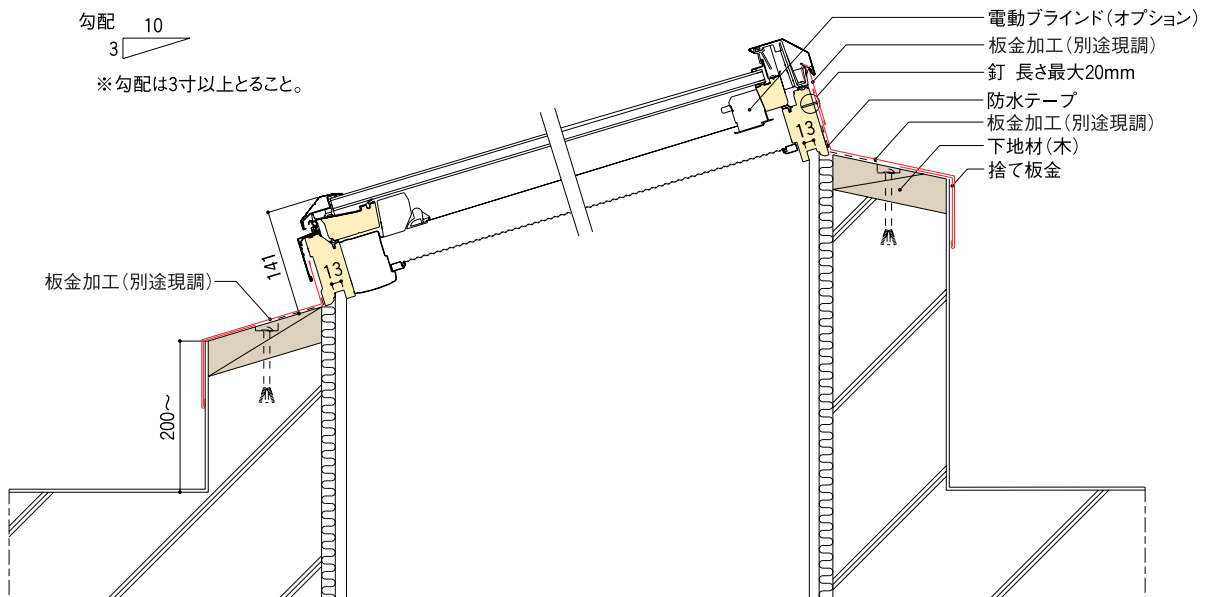
板金加工前

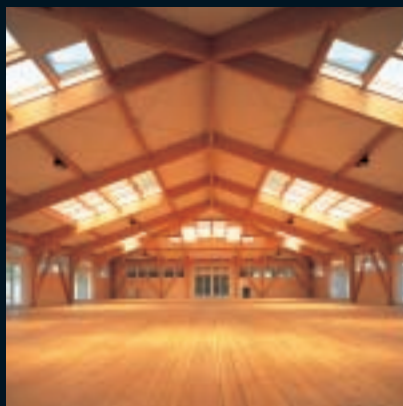


板金加工後



アンカー





ベルックスの情報は、インターネットでも提供しています。

www.VELUX.co.jp

E-mailアドレス: info_jp@VELUX.com

VELUX®

日本ベルックス株式会社

本社
〒151-0051 東京都渋谷区
千駄ヶ谷1-23-14
ベニーリーフビル
Tel:03-3478-8141(代)
Fax:03-3478-8147

札幌
〒003-0024 札幌市白石区
本郷通7南3-15
シティスカイコート2F
Tel:011-864-4761(代)
Fax:011-864-4760

仙台
〒981-3134 仙台市泉区
桂1-16-3
Tel:022-373-8831(代)
Fax:022-373-8854

名古屋
〒465-0013 名古屋市名東区
社口1-1016
Tel:052-773-3517(代)
Fax:052-773-3572

大阪
〒532-0011 大阪市淀川区
西中島4-6-24
大拓ビル9 2F
Tel:06-6300-5036(代)
Fax:06-6300-5206

品質向上のため予告なしに仕様を変更することがありますので、ご了承ください。

VJ0601-6011 ©VELUX logo are registered trademarks used under license by the VELUX Group. ©2005,2006 VELUX Group